



PFARRPLATZ 5, 3500 KREMS

# Foodcoop KREMS



**"Krekoodel"**  
**Kremser**  
**Kooperative**  
**für dezentrale**  
**Lebensmittelnetzwerke**

gegründet 2015

# Was ist eine Foodcoop?



Unser Verein versteht sich als Bestellgemeinschaft von Privatpersonen, die regionale, biologische Produkte zum Ab-Hof Preis direkt von den Hersteller:innen beziehen.

Soziokratie ist unsere Grundlage, Freiwilligkeit unser Rückgrat.

# Die drei Säulen unserer Foodcoop:



## REGIONAL

Unsere  
Hersteller:innen  
produzieren ihre  
Produkte in der  
Region.

## SOZIAL

Förderung von  
kleinbäuerlichen  
Strukturen und  
Wertschätzung der  
bäuerlichen Arbeit ist uns  
ein Herzensanliegen,  
faire Preise auf  
Augenhöhe eine  
Selbstverständlichkeit.

## ÖKOLOGISCH

Saisonalität,  
Regionalität, und  
biologischer Anbau ist  
bei uns der Standard,  
nicht die Ausnahme.  
Zurück zum Ursprung  
und zur Artenvielfalt  
ist unsere Vision.



# Zahlen Daten Fakten

## über die Foodcoop Krems

800+ PRODUKTE

25+ PRODUZENT:INNEN

12 € MITGLIEDSBEITRAG / MONAT

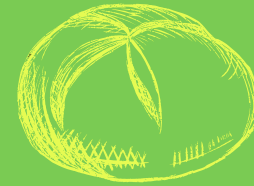
AB HOF PREISE

# Produktpalette

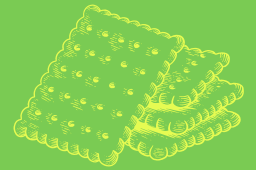
DER FOODCOOP KREMS



Rind, Schwein,  
Lamm, Geflügel



Backwaren



Knabbereien



Gemüse



Hülsenfrüchte,  
Saaten, Nüsse



Obst



Honig



Fisch



Milchprodukte



Säfte,  
Most



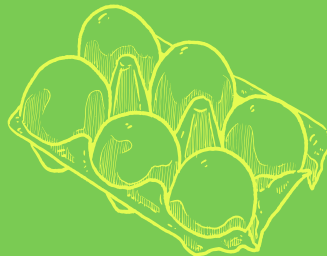
Tee



Öl & Essig



Getreide



Eier



Vegane Aufstriche



Eingelegtes,  
Marmeladen



Bier,  
Cider

Foodcoop Krems  
Pfarrplatz 5, 3500 Krems

# So funktioniert die Foodcoop



## ONLINESHOP

Bequem wird von zuhause bis dienstags bestellt, was ab Freitag abgeholt wird

## FLEXIBLE ABHOLUNG

Ab Freitag 17:00 kann die Abholung mittels Schlüsselsafe jederzeit selbstständig aus dem Lager am Pfarrplatz in Krems erfolgen

## MITGLIEDSBEITRAG 12€

Der monatliche Mitgliedsbeitrag deckt unsere Ausgaben, zb Lagermiete



# Unser Onlineshop intuitiv & niederschwellig

FOODCOOP  
KREMS  
KREKDEL

Suche



Produkte

Hersteller

Über Krekodel

Mitmachen

Anleitungen

## Filter

☐ Nur Produkte für diese Woche anzeigen

## Kategorien

Alle Produkte (838)

Neue Produkte (17)

Bunt gemischt

Auf's Brot

☒ Brot & Gebäck

Eier

Eingemachtes und Eingelegtes

Fisch

☒ Fleisch und Wurst

☒ Getränke

Honig & Imkereiprodukte

Hülsenfrüchte

Knabbern, Chips, Dörrobst

Kräuter/Gewürze

☒ Lagerware

Marmeladen, Mus und Chutneys

Mehle, Getreide, Flocken, Grieß, Reis und Müsli

☒ Milchprodukte

Nudeln

Nüsse, Samen & Saaten

☒ Obst & Gemüse

Öle und Essig

Pilze

Tees

Vegane Spezialitäten

Alle

Alle Produkte (838)

Neue Produkte (17)

Bunt gemischt

Auf's Brot

Brot & Gebäck

Eier

Eingemachtes und Ein...

Fisch

Fleisch und Wurst

Getränke

Honig & Imkereiprodu...

Hülsenfrüchte

Knabbern, Chips, Dörr...

Kräuter/Gewürze

Lagerware

Marmeladen, Mus un...

Mehle, Getreide, Flock...

Milchprodukte

Nudeln

Nüsse, Samen & Saaten

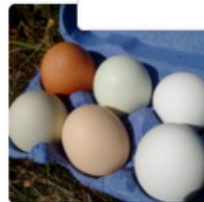
Obst & Gemüse

Öle und Essig

Pilze

Tees

Vegane Spezialitäten



Abholtag: Freitag, 05.12.2025 (wöchentlich)

Hersteller: Eier vom Scheiblerhof

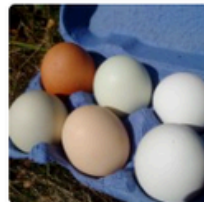
Du hast "10 Eier im grauen Karton : 10er-Packung (Karton bitte zurückbringen)" bereits 1x für den Abholtag 28.11.2025 bestellt.

Menge 1

(10 verfügbar)

In den Warenkorb

Einheit: 10er-Packung  
(Karton bitte zurückbringen)



6 Eier im grauen Karton

Abholtag: Freitag, 05.12.2025 (wöchentlich)

Hersteller: Eier vom Scheiblerhof



2,40 €

Menge 1

(6 verfügbar)

In den Warenkorb

Einheit: 6er Pack (Karton bitte zurückbringen)



a Apfel Crimson crisp

süß-säuerlich

Bestellbar bis: Montag, 01.12.2025

Abholtag: Freitag, 05.12.2025 (jede 2. Woche)

Hersteller: Bioplatz Rudi & Sabine Maierhofer



2,30 € \*

Menge 1

In den Warenkorb

\* Grundpreis: 2,30 € / kg,  
Preis wird angepasst.  
Einheit: 1 kg, ca. 1 kg



a Apfel Gala

süß



2,30 € \*

Vergangene Bestellungen laden...

Dein Guthaben

7,33 €

Dein Warenkorb ist leer.

Gesamt

0,00 €



Warenkorb anzeigen

Bereits bestellte Produkte

28.11.2025 (27)

Genereller Bestellschluss ist  
Dienstag 23:59 Uhr

Einige Betriebe beliefern uns  
wöchentlich, einige 14tägig und  
einige monatlich:  
der jeweilige Bestellschluss ist  
bei jedem Produkt vermerkt.

Die Bestellungen können jeden  
Freitag ab 17 Uhr abgeholt  
werden.

# Vorteile der Foodcoop - für dich

## KEIN VERPACKUNGSMÜLL

Durch ein Mehrwegsystem wird Verpackungsmüll auf ein Minimum reduziert

## KEIN ANSTELLEN, KEIN MÜHSEELIGER PRODUKTVERGLEICH IM SUPERMARKT

Deine regionalen, saisonalen Produkte warten auf dich im Lager - auch sonntags!

## AB HOF PREIS

Kein Aufschlag auf den Abhofpreis des Herstellers

## SOZIALE EINBINDUNG

Stammtische, Plenum und Mitwirken - bei uns kann jeder seine Fähigkeiten und Interessen einbringen

## BREITE PRODUKTPALETTE

Über 800 Produkte von mehr als 25 Herstellern können über die Foodcoop bezogen werden

---



# Vorteile der Foodcoop - für unsere Umgebung

## STÄRKUNG KLEINSTRUKTURIERTER BETRIEBE

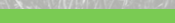
Abnahmesicherheit stärkt die Resilienz unserer Hersteller und ermöglicht langfristige Perspektiven

## KEINE LEBENSMITTELVERSCHWENDUNG

Geliefert werden jene Mengen, die bestellt wurden  
- kein Verderb von Lebensmitteln. Das tut Umwelt und Börserl gut.

## ARTENVIELFALT UND BIODIVERSITÄT

Unsere Produktpalette ist saisonal und regional und umfasst viele Raritäten. Die Produktion der Lebensmittel erfolgt im Zusammenspiel mit den Bedürfnissen der Natur.





# Das braucht das Konzept Foodcoop

## BEREITSCHAFT ZUM VORPLANEN

Bis Dienstag wird bestellt, was ab Freitag abgeholt wird, es gibt keine Lagerware - bewusster Konsum verhindert Lebensmittelverschwendung

## BEREITSCHAFT ZUM MITWIRKEN

Jeder kann sich nach seinen Möglichkeiten einbringen. Herauskehren im Lager oder Kuchenbacken für den Stammtisch ist ebenso Teilhabe wie das Mitwirken im Finanzteam oder im Lagerdienst

## AUGENHÖHE MIT PRODUZENTEN

Nicht jedes Mal kann geliefert werden was bestellt wurde: Wetterumschwünge beeinflussen die Ernte, Krankenstände passieren. Wir stehen Seite an Seite mit unseren Produzent:innen und verstehen das.

Hinweis: Nicht gelieferte Produkte werden auch nicht verrechnet - wir sind keine "Solawi"